



Lutron Hospitality Solution

ルートロン・ホスピタリティ・ソリューション



Our Commitment



Lutron Hospitality Solutionは単なるシステムではありません。これは1つのアイデア、これまでにない新たな発想でもあります。そして、未来像でもあり、私たちの情熱の証でもあり、約束の実現でもあるのです。Lutron Hospitality Solutionは、Lutronの各種システム、そして最新のクラウド接続技術を活用し、施設のスムーズな一括制御・管理を実現します。

Unified Experience

同じ施設内でも求められる制御レベルは空間ごとに異なります。クラウド接続の新しいLutron Hospitality Solutionなら、施設全体を1つのプラットフォームで一括制御し、シンプルで効率的な施設管理を実現できます。



サービスアパートメント

myRoom XCで、空間デザインにもこだわった一歩上のシステムインテグレーションを実現します。



ゲストルーム

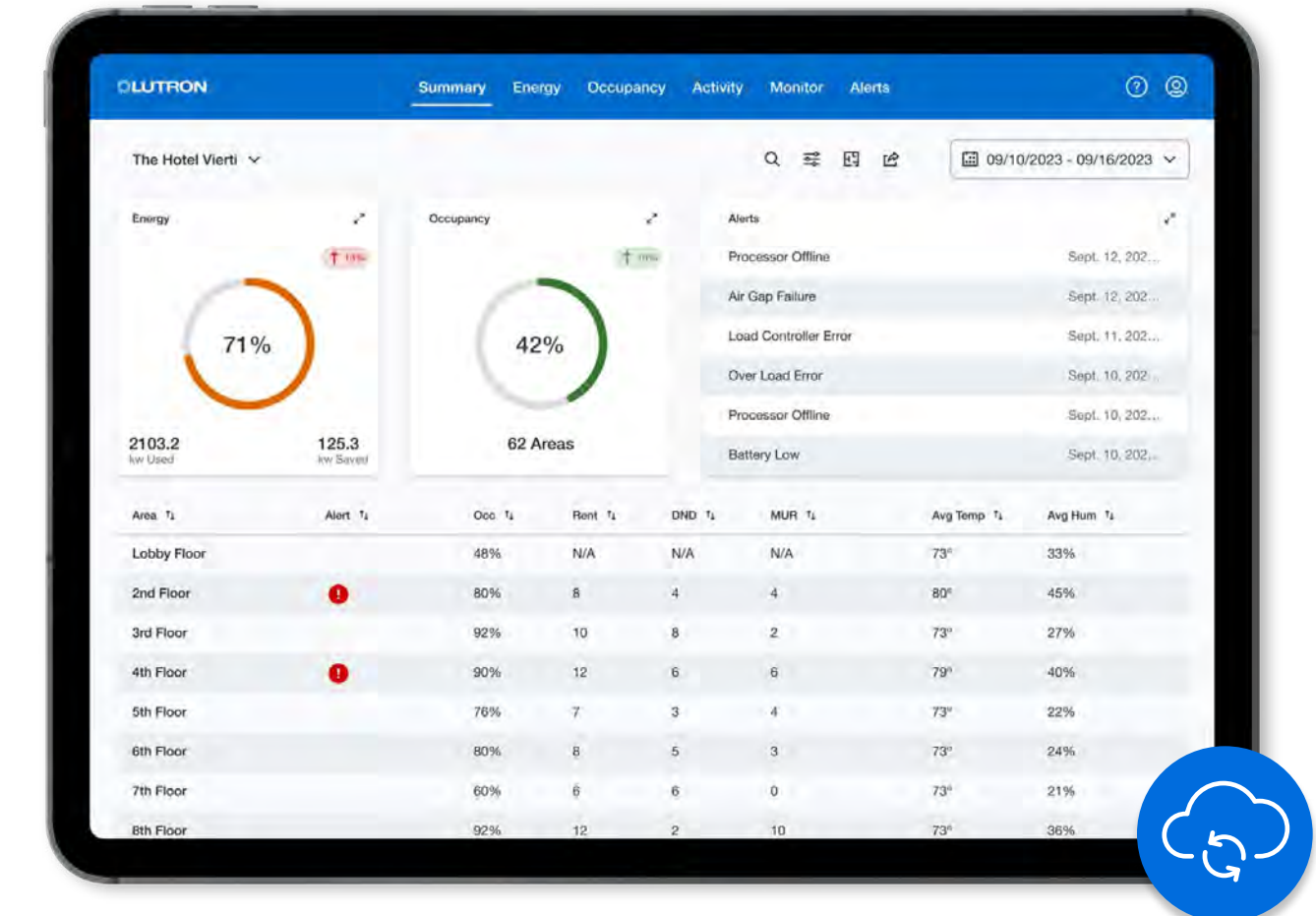
myRoom XCで、ワールドクラスなゲストルームエクスペリエンスを提供します。



パブリックエリア

Athena (アシーナ) で、ロビーやレストラン、イベントホール、宴会場などの共用部を魅力ある空間に演出します。

Lutron Dashboard



施設全体を1つのダッシュボードで管理。クラウド接続なので、一回のログインでどこからでもアクセスできます。

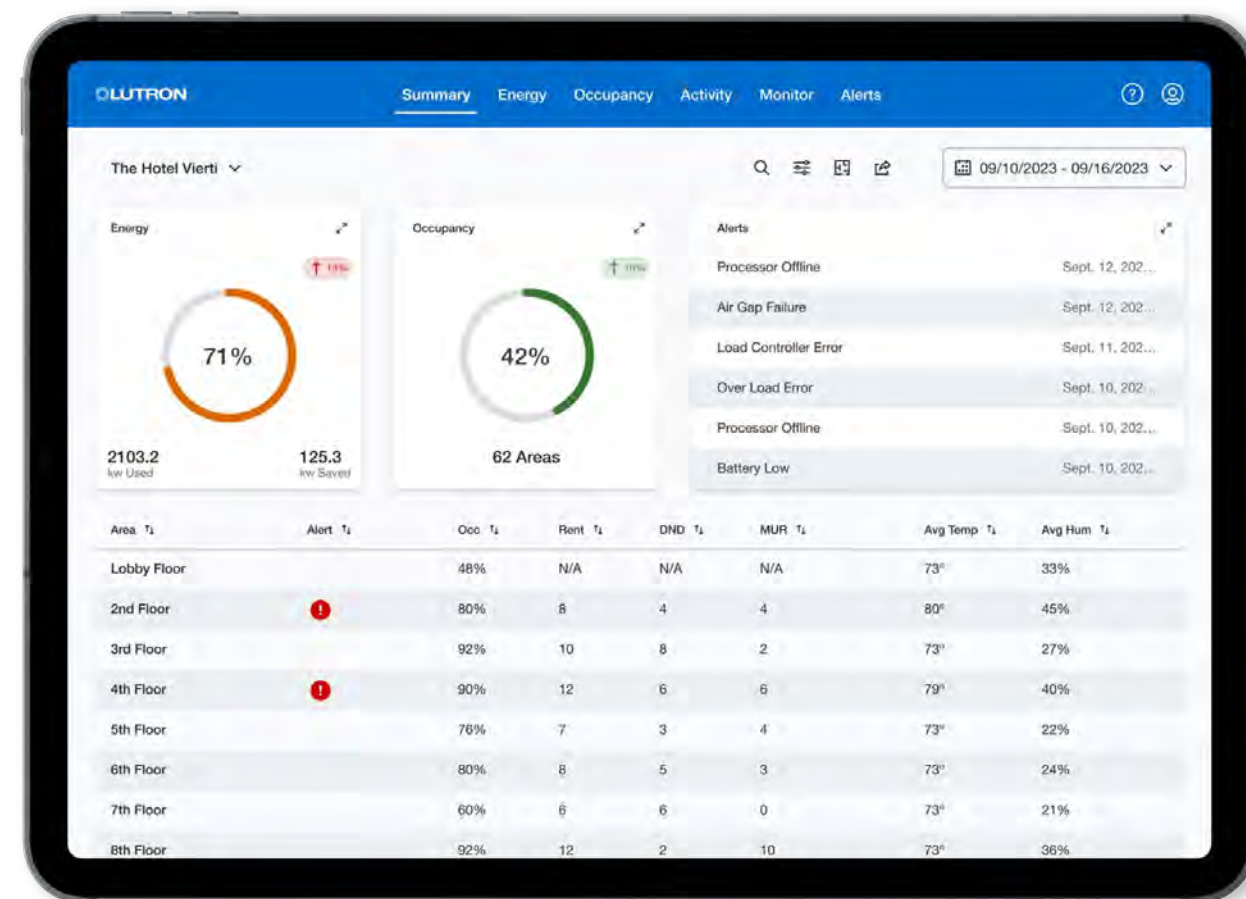
Courtesy of The Ritz-Carlton, Mexico City

One Centralized Suite of Tools

ソフトウェアはクラウド接続なので、サーバーの設置は不要。場所を選ばず素早く対応し、業務を効率化できます。プラットフォームはアップデートの完全自動化に対応。システムを常に最新の状態に保たれます。

Lutron Dashboard

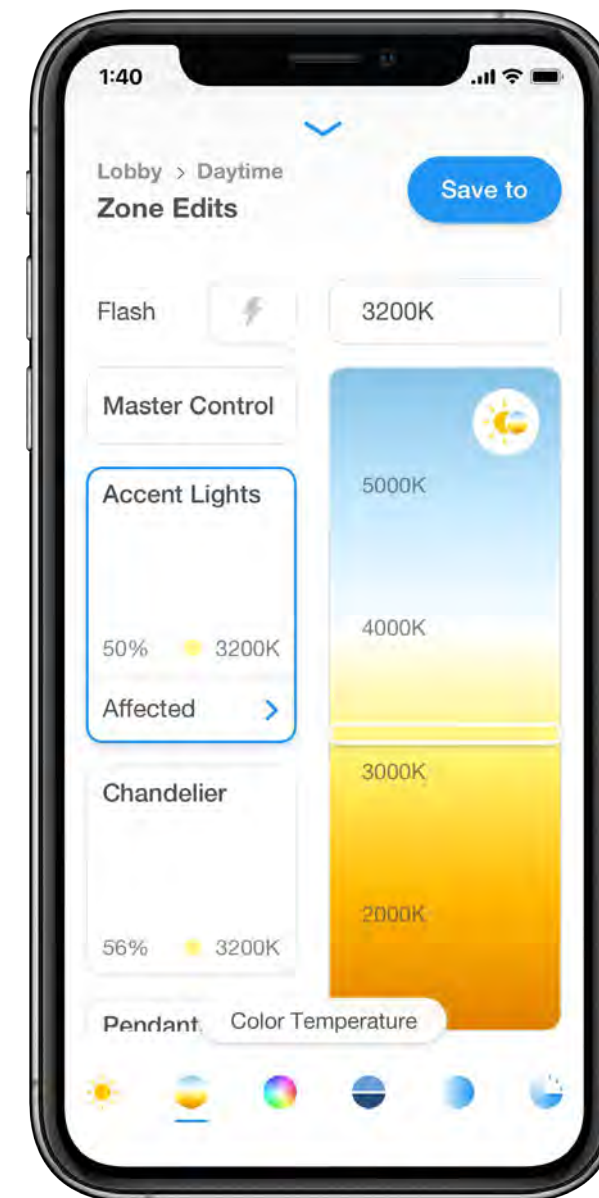
大規模な施設管理もスムーズに



強力な分析ソフトウェアで複雑なデータを可視化し、結果を分かりやすくまとめます。

Lutron App

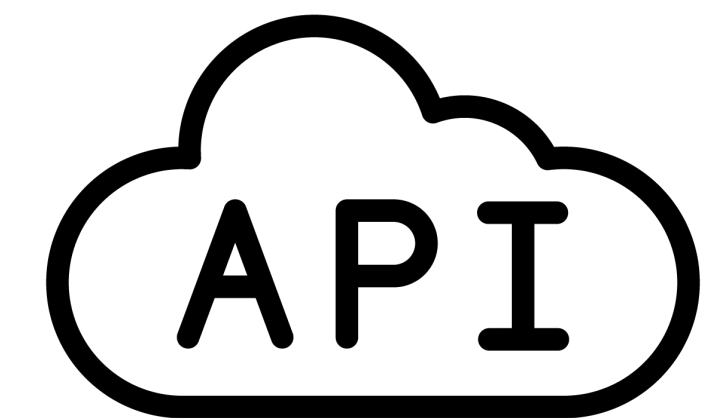
外出先でもリアルタイムに制御



直感的な画面操作で、共用部の照明をリモート制御できます。

System Integrations

他社製品との接続もスムーズ

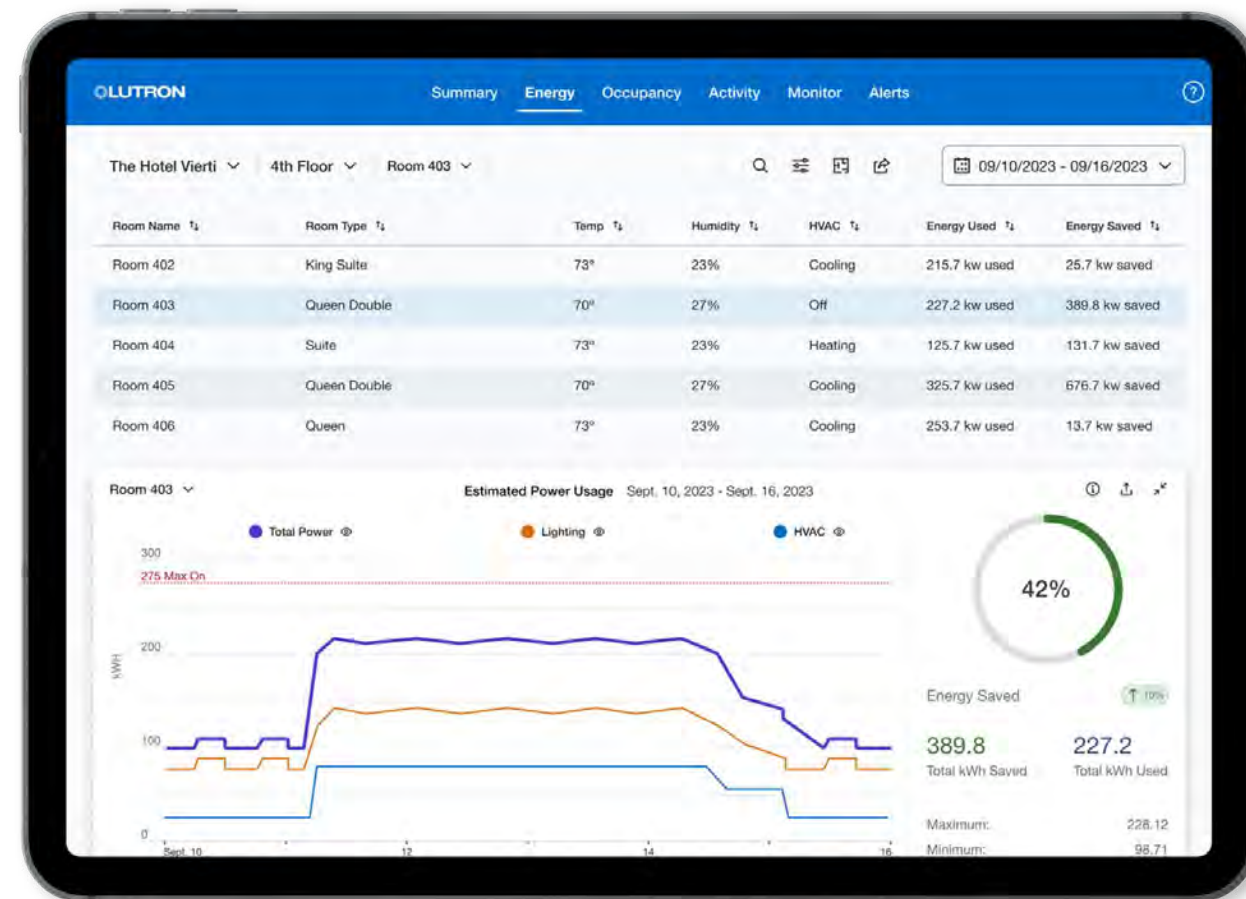


他社製品とも簡単・確実・安全に接続できます。

Lutron Dashboard

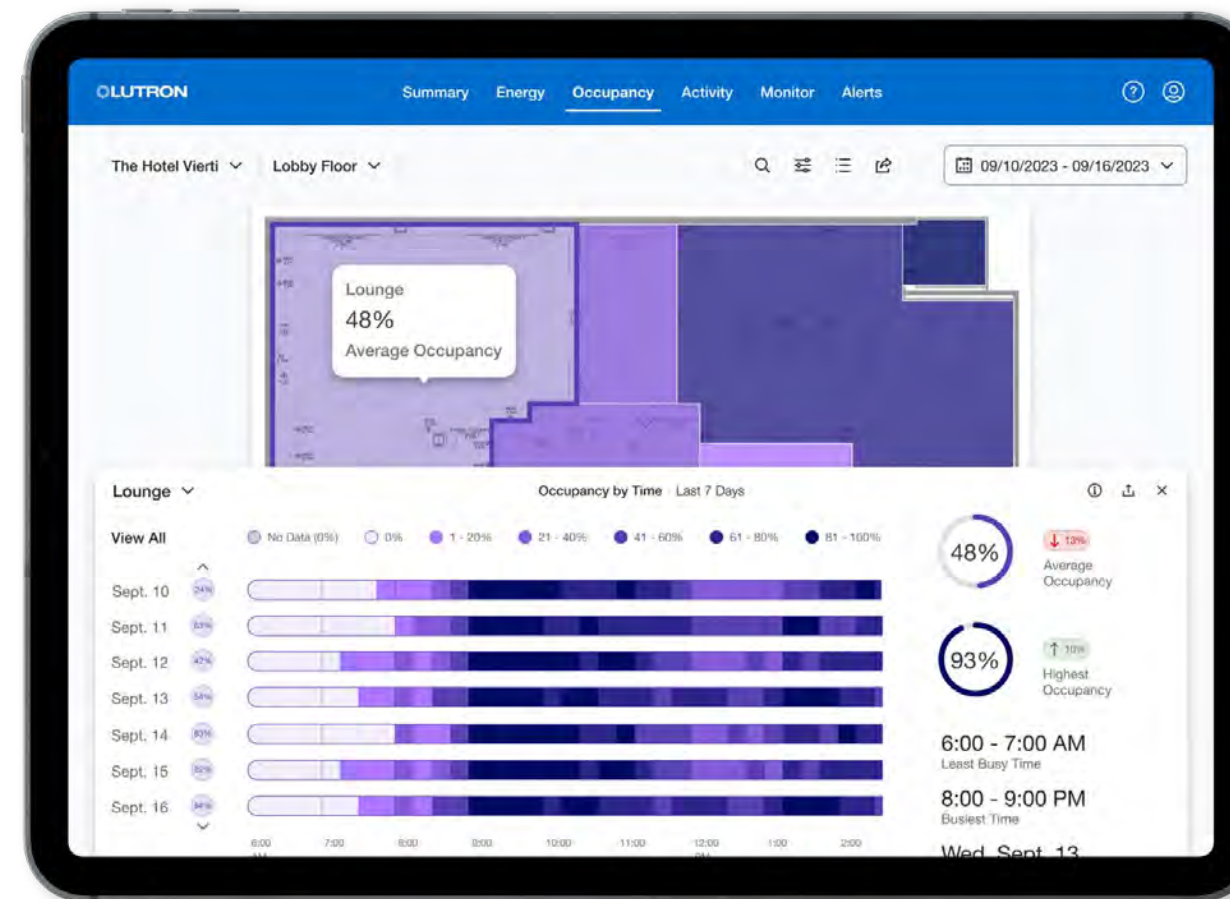
クラウド上に集めたデータを分析し、施設全体の大規模管理に役立てることができます。

省エネ分析



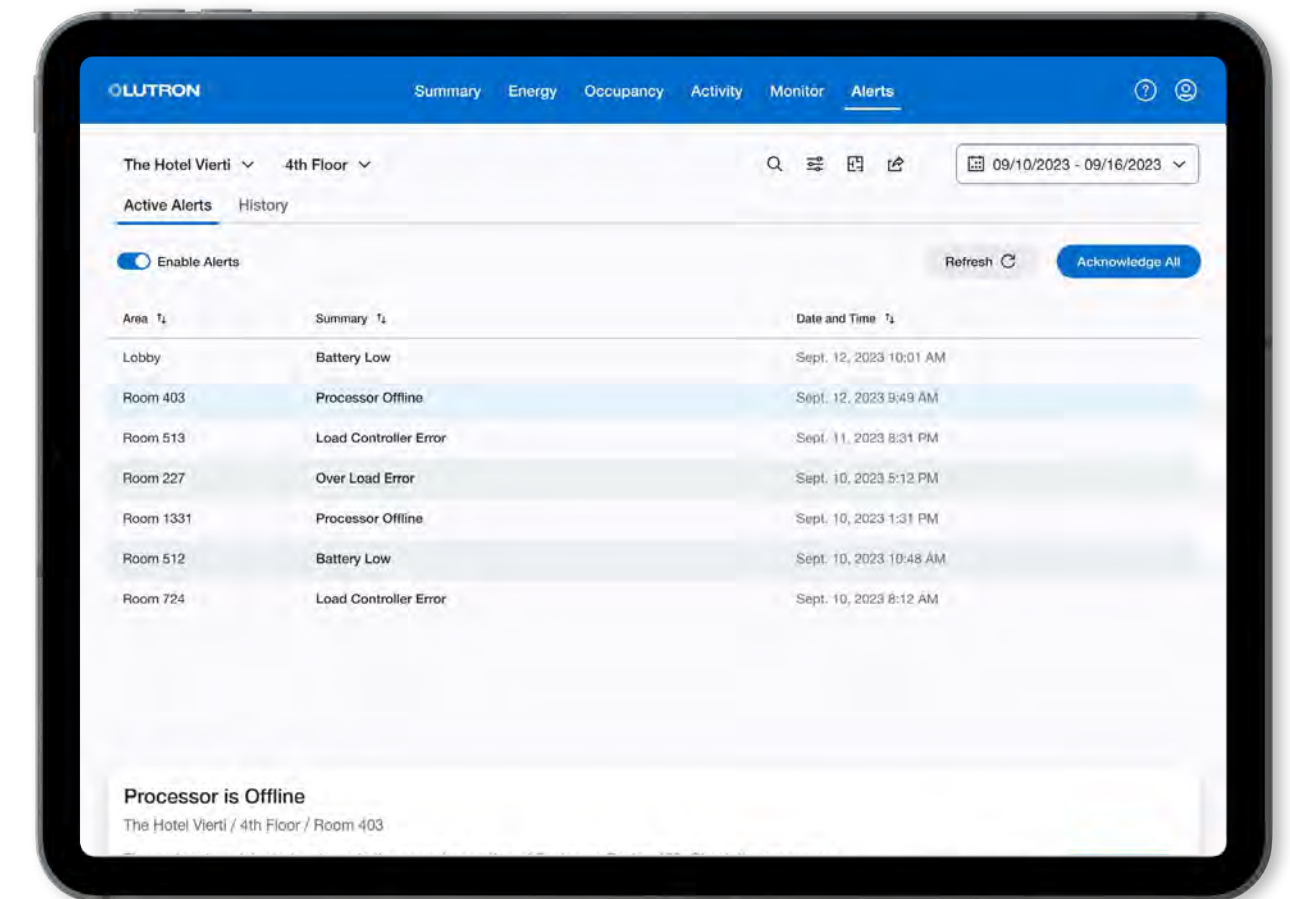
現在および過去のエネルギー消費量を建物、フロア、部屋別に分析することで、省エネ効果を高めることができます。

空間利用の最適化



空間の活用効率の向上のために、各部屋の利用状況を比較することができます。

システム状態の監視

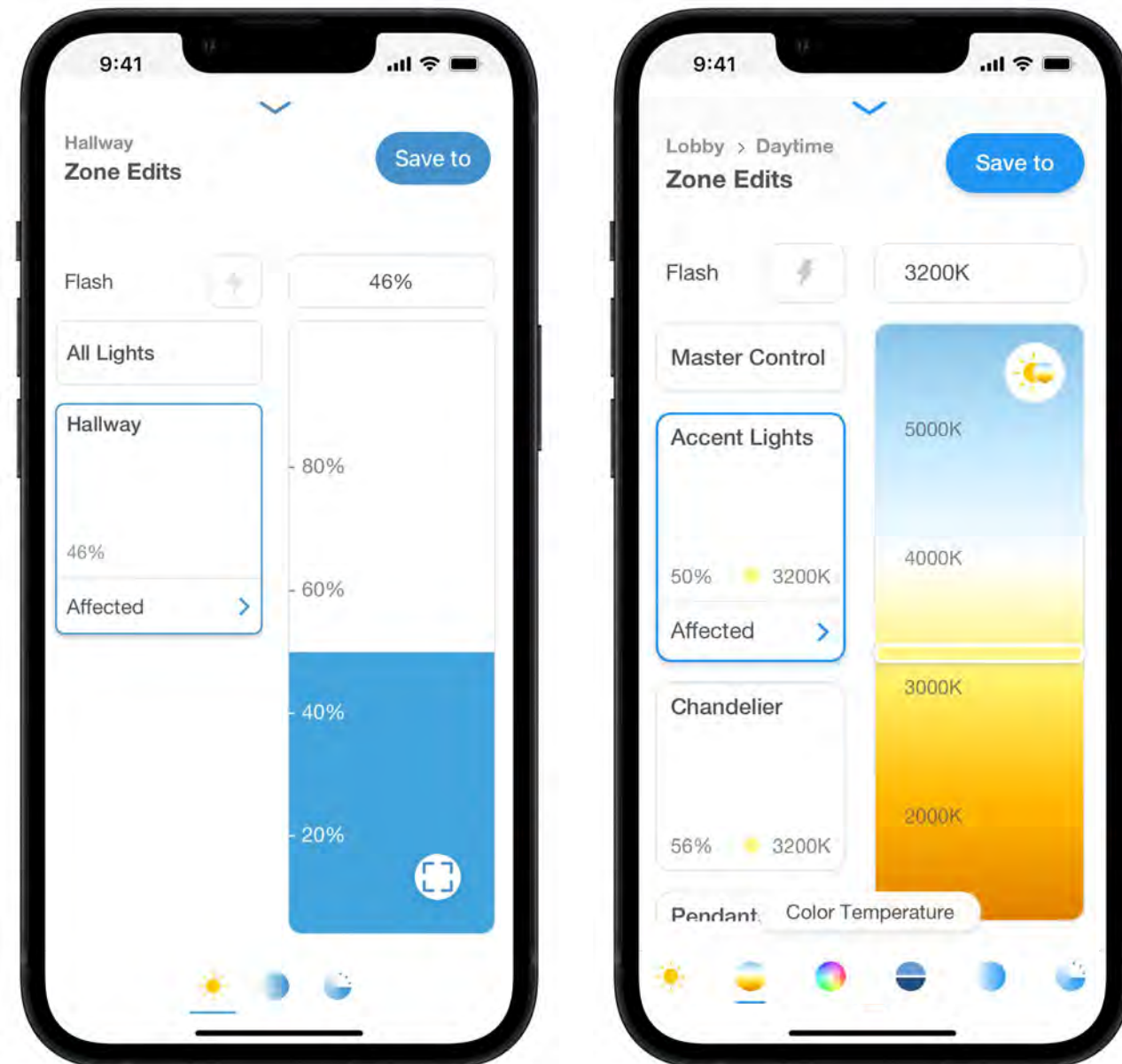


不具合を検知した場合はアラートが通知されるため、問題を未然に防ぎ、万が一の際もシステムの停止時間を最小化することができます。

Lutron App for Athena

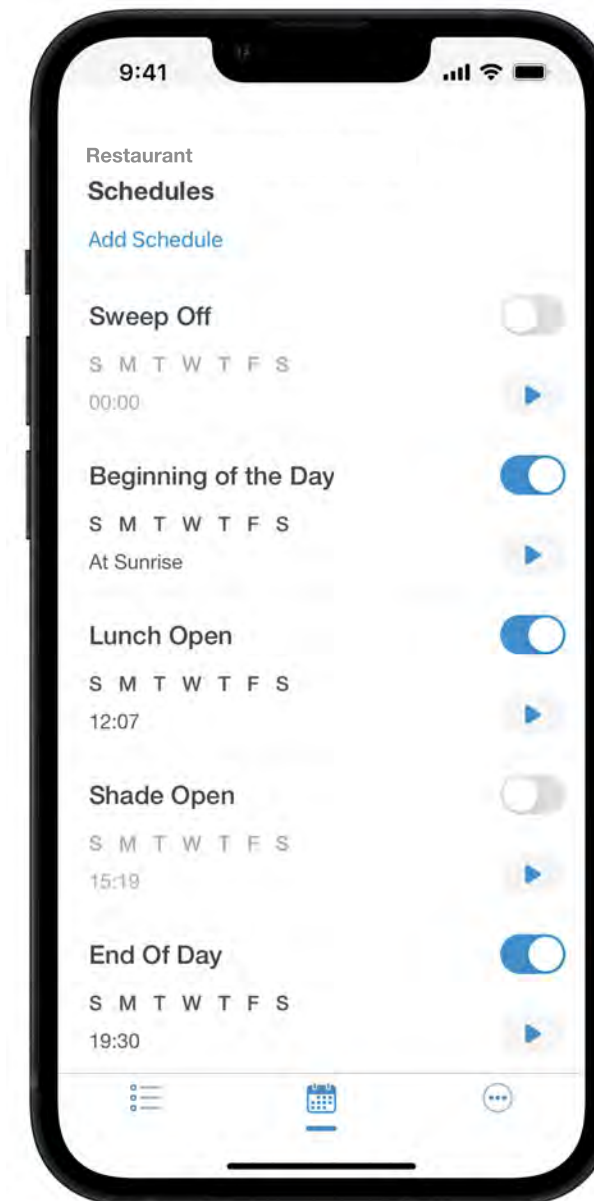
Athenaは、ボタン一つできめ細かな照明制御が可能です。施設管理者は、時間や場所を選ばず簡単に照明シーンのプログラムや変更を行うことができます。

シーンプログラムのカスタマイズ



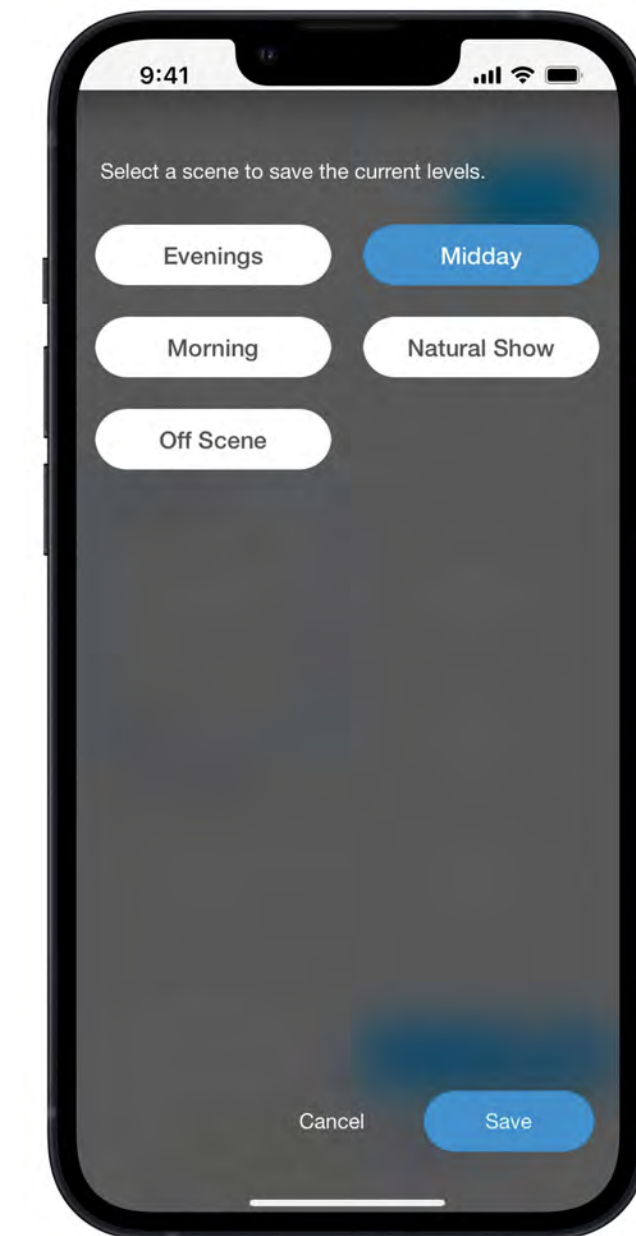
通常とは異なる特別なイベントでも、イベントに合わせて照明の調光調色など自由にカスタマイズできます。

シーン・スケジュール管理



シーンやスケジュールに合わせてアプリで調光・電動カーテン動作を細かく設定できるため、スタッフはゲストへの対応に専念できます。

シンプルな設定



シーンプログラムは直感的に作成できます。あとは作成者の発想次第です。調光シーンやスケジュールの細かな調整・編集・保存も簡単にできます。

System Integrations

ドアロック、空調、施設管理の各システムを連携させることで、施設全体を一括制御できます。
これが真のインテリジェントビルノスマートホテルです。

ドアロックシステム(CELS)



SALTO

ASSA ABLOY

ホテルオペレーションシステム

actabl

amaDEUS

プロパティマネジメントシステム(PMS)



ORACLE

infor

protel



客室タブレット/アプリ



digivalet

OKKAMI



runtriz
powered by flybuy

空調



LG Electronics

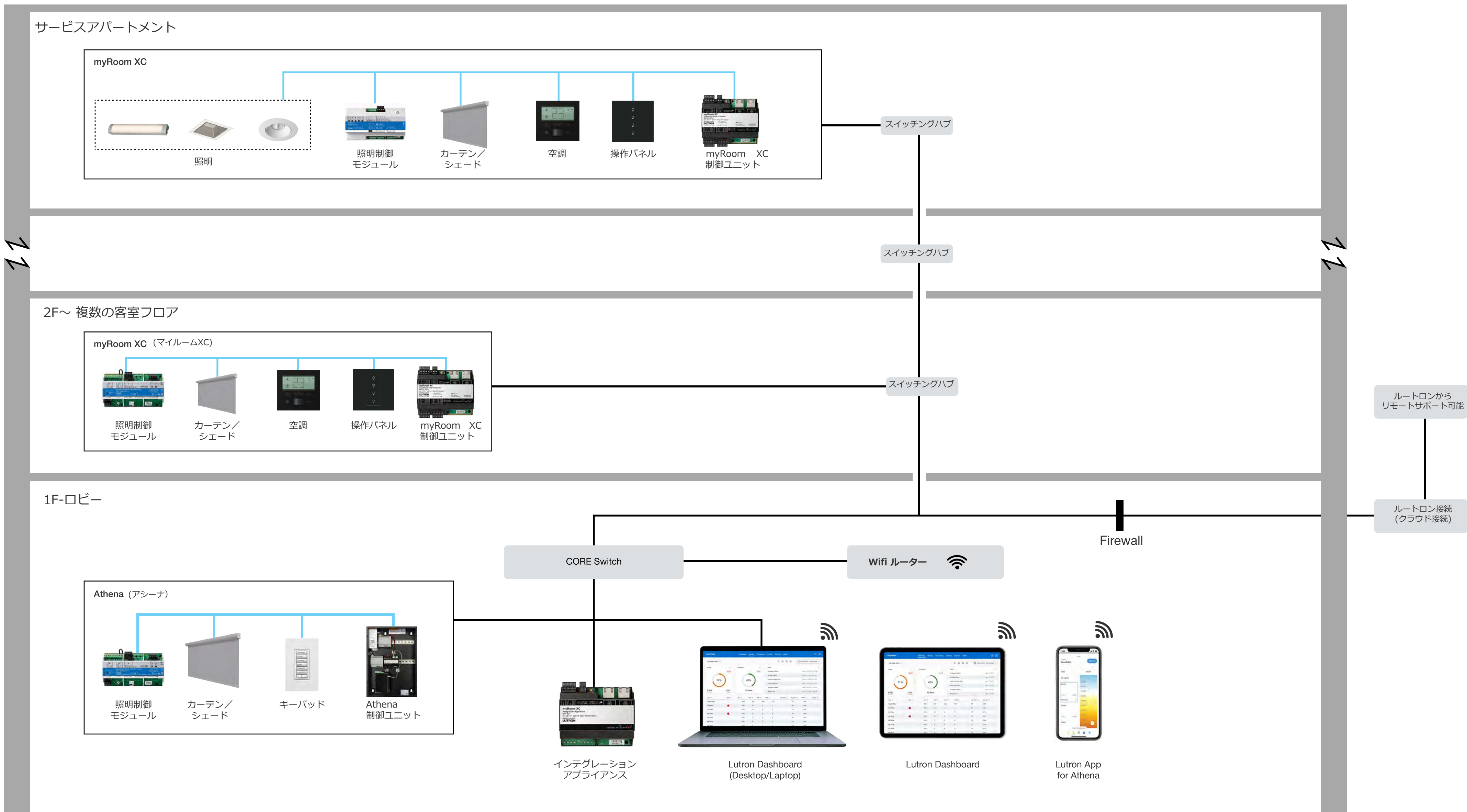
DAIKIN

ビルマネジメントシステム (BMS)

ASHRAE BACnet



ホテルシステム全体例



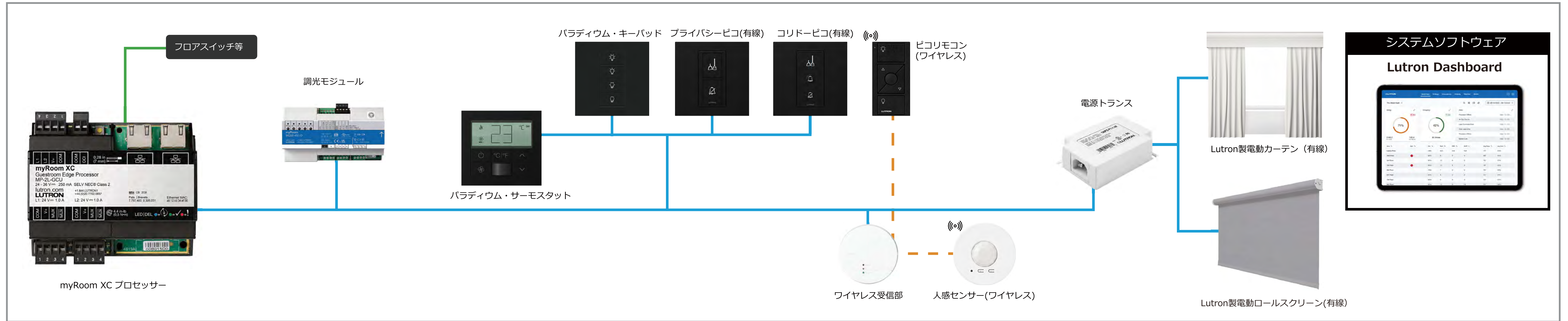
myRoom XC

- ホテルゲストルーム
- サービスアパートメント



myRoom XCによる客室制御は、照明、シェード、空調をクラウド接続の直感的なシステム1つに統合。次世代のLutron Hospitalityを実現します。ホスピタリティの未来の形がここにあります。

myRoom XC システム例



接点コントロール

- 接点入力 (入ロドア、窓、バルコニー、クローゼット等)
- ドアチャイム
- 他社製 キーパッド等
- 他社製 DND/MURコントロール

QSリンク

- MP-2L-GCU
1リンクあたり、QS機器最大99台 (512出力)
- MP-1L-GCU
1リンクあたり、QS機器最大50台 (256出力)
- Lutron専用ケーブルGRX-CBL-346S(最大延長150m)



- 調光タイプ
- DALI
 - 位相
 - 0-10V
 - PWM
 - ON/OFF



- キーパッドオプション
- パラディウム
 - シータッチ
 - シグネチャー
 - アーキトレーブ

myRoom XCプロセッサー

- RJ-45 イーサネットポート x2
- QS有線リンク x1またはx2
- 動作電源24VDC
- 各myRoomXCプロセッサーは独自のIPアドレスが必要



myRoom XC システム容量

- 1システムあたり、myRoomXCプロセッサー最大16台まで

— QSリンク(RS485)

- - - ワイヤレス接続(315MHz)

— イーサネット接続

LUTRON製電動カーテン/ロールスクリーンの詳細は下記ウェブサイトを参照ください



myRoom XC システム例 1 /DALI照明器具 + Alena (アリーナ) 電動カーテン

パッケージ例

- 照明ゾーン数: 11 (DALI制御x8, ON/OFFx3)
- パラディウムキーパッドx5, サーモスタットx1
- 窓、バルコニー、サードパーティ・コリドーサイネージ用無電圧接点入出力
- プロパティマネジメントシステム(PMS) および電気錠 (CELS)の統合 (インテグレーションデバイス経由)

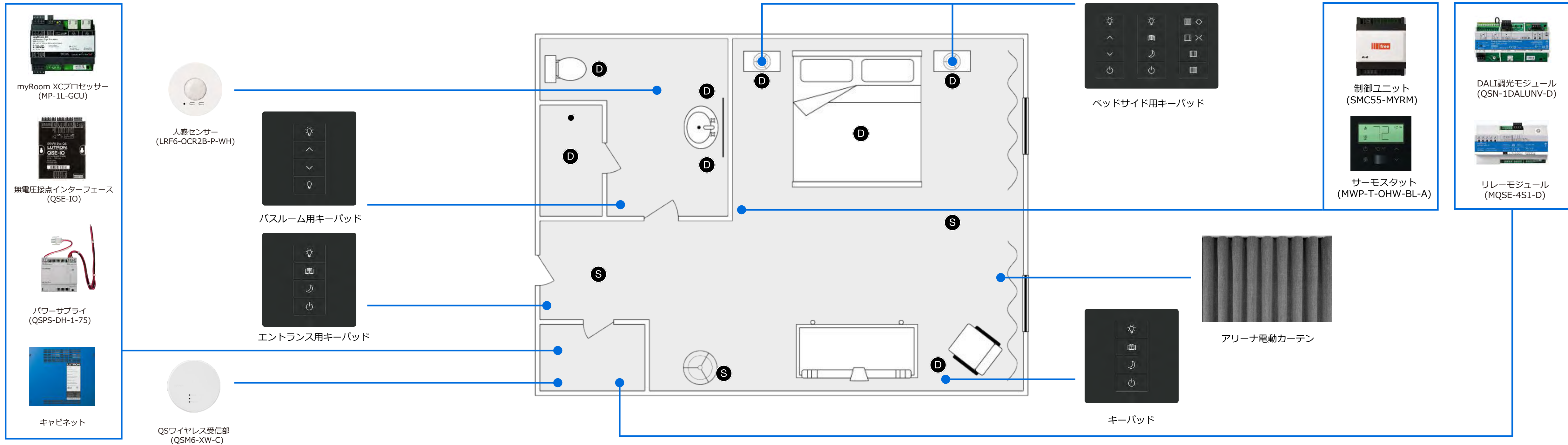
- Lutron Dashboardへの接続
- Lutron認定販売店によるシステムプロジェクト管理とプログラミング
- Lutronの電動カーテン/ロールスクリーンとのシームレスな統合

電動カーテン/ロールスクリーンの詳細

- Alenaドレープリートラック
- 遮光&シアロールスクリーン
- リップルフォールド&中央開き

オペレーションシーケンス

| | チェックアウト時 | チェックイン | チェックイン後 在室 | チェックイン後 不在 |
|------|------------|----------|------------|------------|
| 照明 | オフ | ウェルカムシーン | ゲストがコントロール | オフ |
| カーテン | クローズ | オープン | ゲストがコントロール | クローズ |
| 空調 | ディープ省エネモード | 省エネモード | ゲストがコントロール | 省エネモード |



D 調光照明器具 **S** ON/OFF照明器具

myRoom XC システム例 2 /位相制御照明器具 + Alena (アリーナ) 電動カーテン

パッケージ例

- 照明ゾーン数: 11 (位相制御x8, ON/OFFx3)
- パラディウムキーパッドx5, サーモスタットx1
- 窓、バルコニー、サードパーティ・コリドーサイネージ用無電圧接点入出力
- プロパティマネジメントシステム(PMS) および電気錠 (CELS)の統合 (インテグレーションデバイス経由)

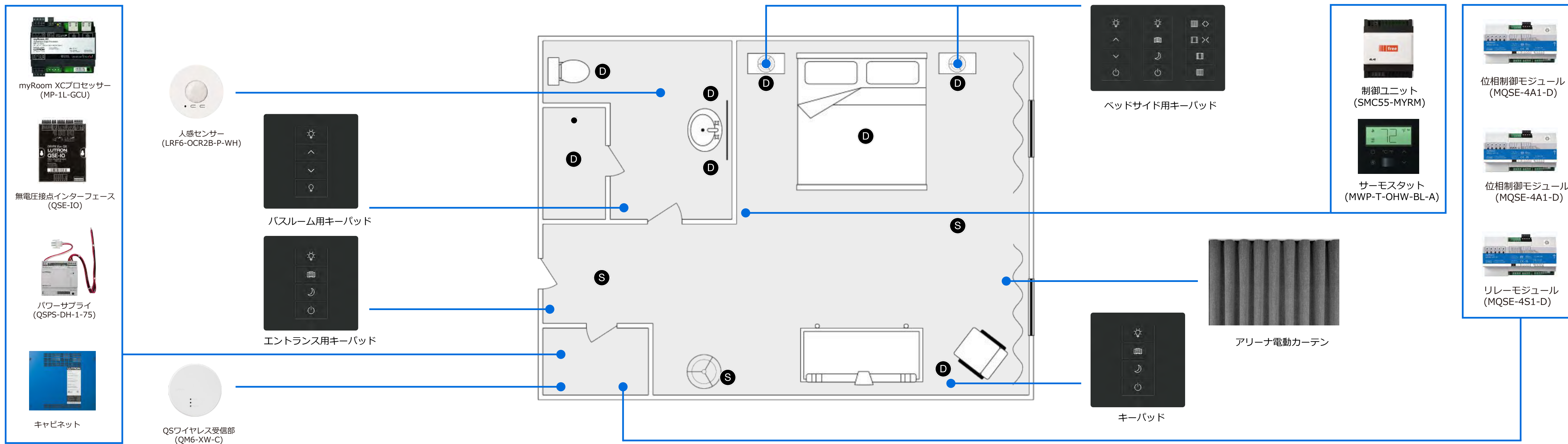
- Lutron Dashboardへの接続
- Lutron認定販売店によるシステムプロジェクト管理とプログラミング
- Lutronの電動カーテン/ロールスクリーンとのシームレスな統合

電動カーテン/ロールスクリーンの詳細

- Alenaドレープリートラック
- 遮光&シアロールスクリーン
- リップルフォールド&中央開き

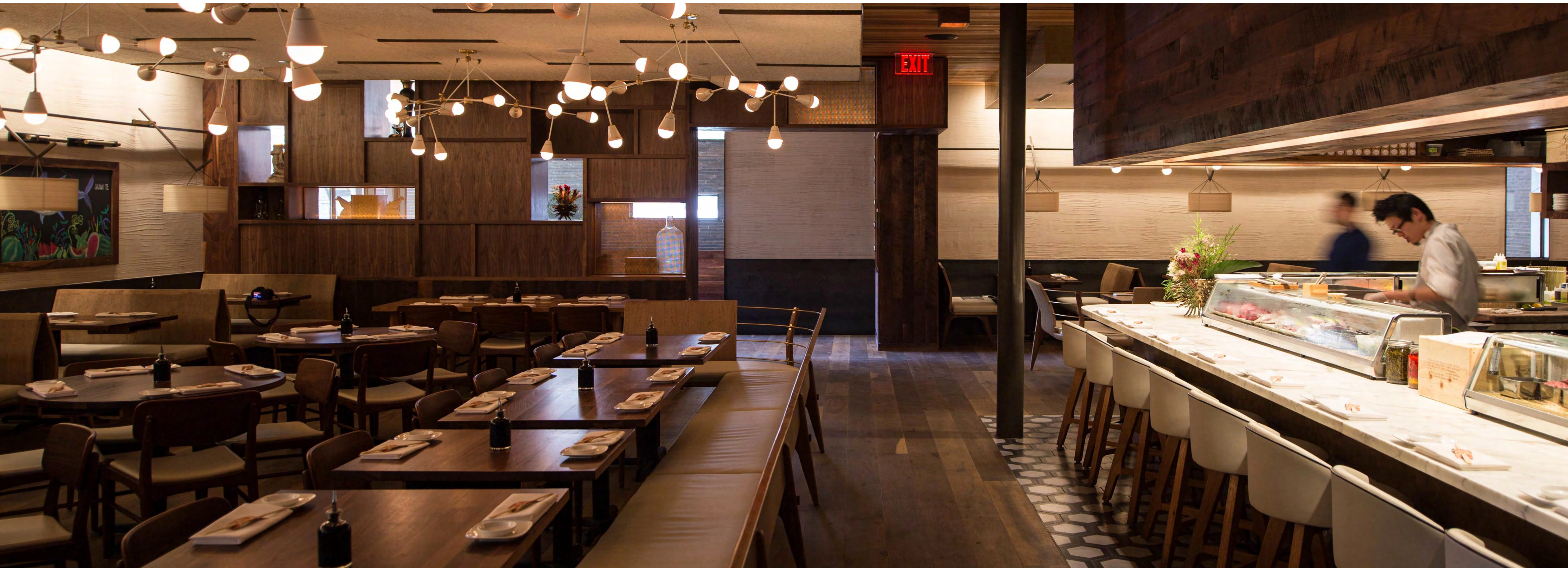
オペレーションシーケンス

| | チェックアウト時 | チェックイン | チェックイン後 在室 | チェックイン後 不在 |
|------|------------|----------|------------|------------|
| 照明 | オフ | ウェルカムシーン | ゲストがコントロール | オフ |
| カーテン | クローズ | オープン | ゲストがコントロール | クローズ |
| 空調 | ディープ省エネモード | 省エネモード | ゲストがコントロール | 省エネモード |



Athena(アシーナ)

- ホテルパブリックエリア



Athena (アシーナ) は、光を一括制御するダイナミックなシステムです。魅力的な照明をLutron製電動カーテン/ロールスクリーンと組み合わせてアプリで制御することで、共用空間のクオリティを高めるほか、あらゆる施設における照明制御も最適化します。

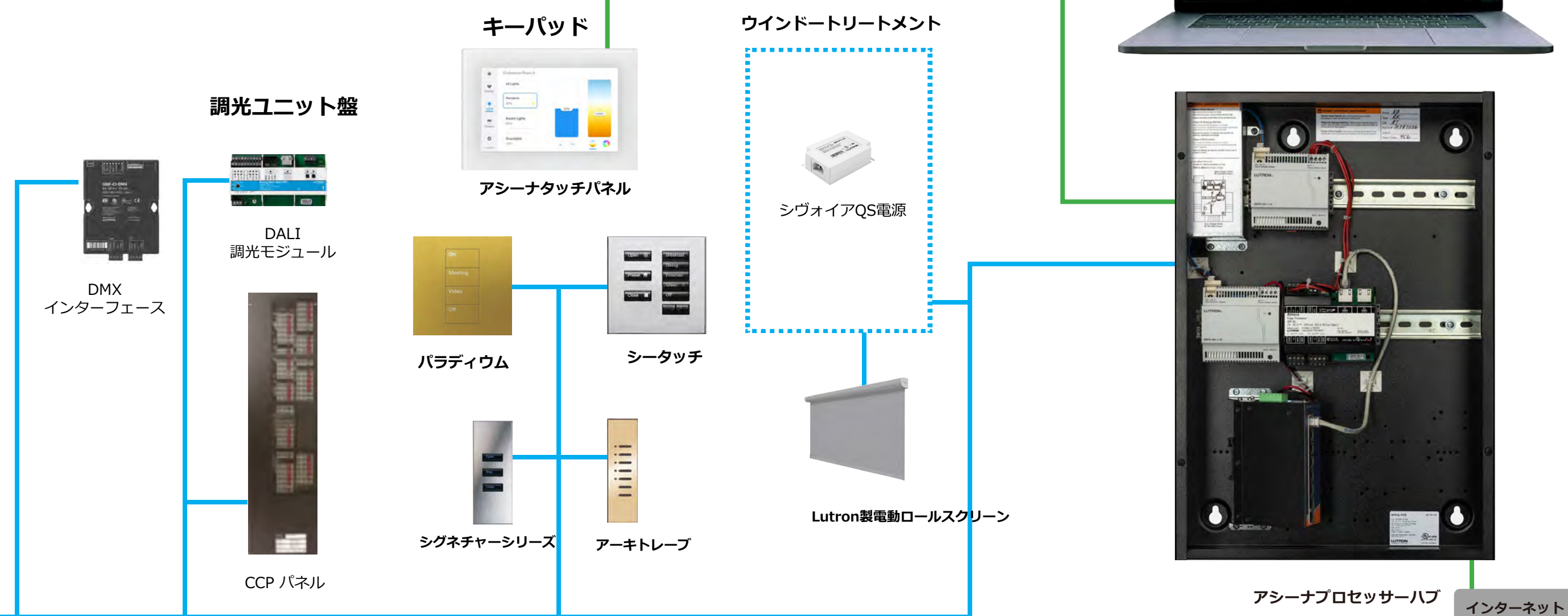
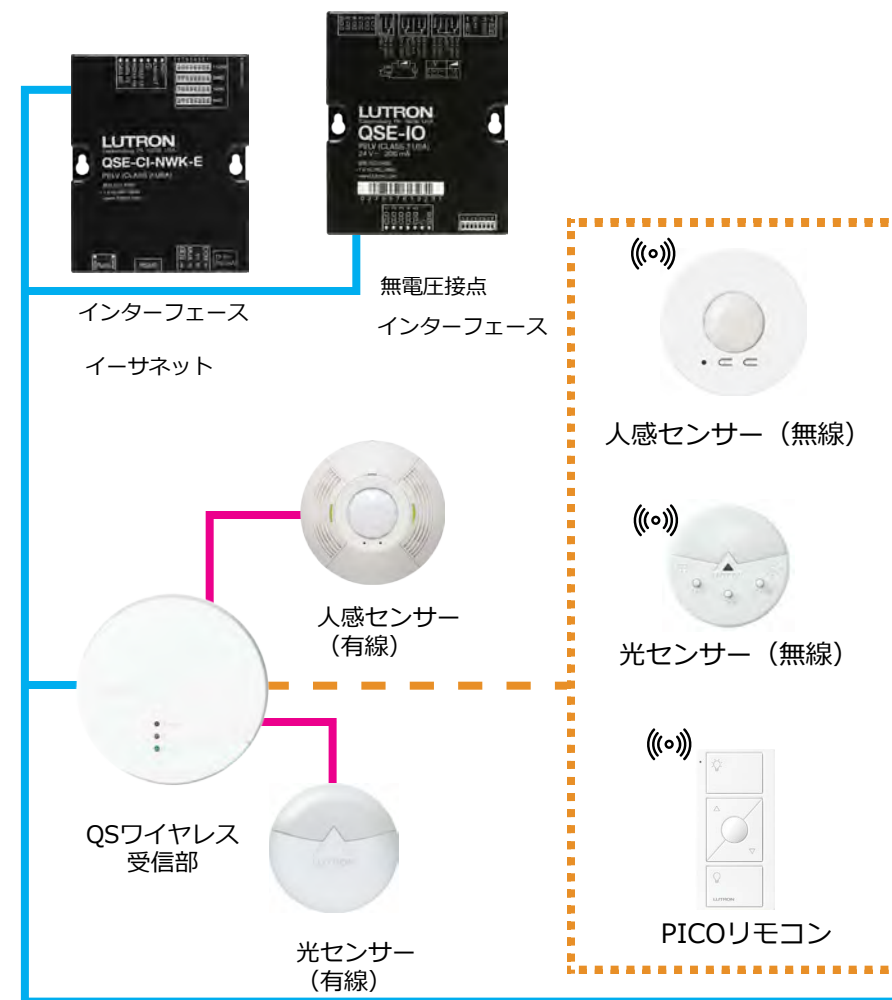
Athena システム例

QS リンク

- **QP5-2L QP5-4L:**
1リンクあたり、最大99台(512 出力)
- **QP6-1L QP5-1L:**
1リンクあたり、最大25台(256 出力)

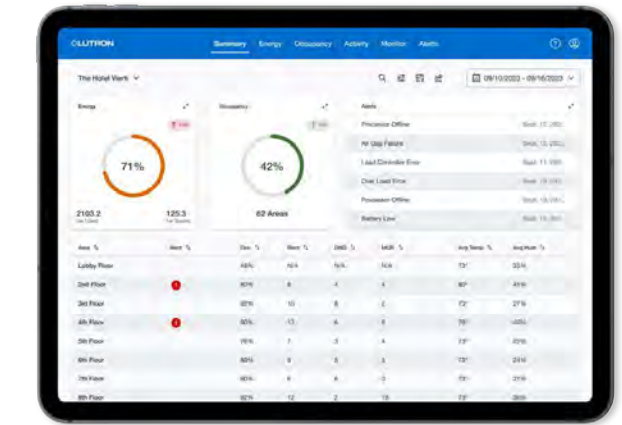
- 最大長610m以下(配線規程参照ください。)
- Lutron 4芯ケーブル標準仕様

外部機器用インターフェース

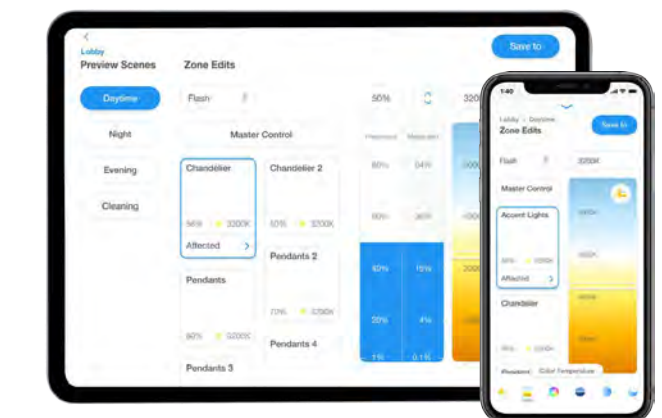


システムソフトウェア

Lutron Dashboard



Lutron App



Lutron DashboardとLutron Appはクラウド経由でアシーナプロセッサハブと通信します

Athena システム容量

- 1システムあたり、プロセッサ最大16台まで
- ビル1棟あたり、プロセッサ最大1600台まで

- QSリンク
- QSM有線センサー用リンク
- - - ワイヤレス接続(315MHz)
- システムイーサネットリンク
(システム起動・作動に必要なプロセッサゲートウェイ間のイーサネット接続)

Lutron Service Difference



ご利用中のmyRoomソリューションの アップグレード

既にmyRoomソリューションをご利用の方なら
次世代の客室制御システムmyRoom XCに簡単にアップグレードいただけます。



テンプレート化で設定をスムーズに

同じタイプの客室については、テンプレート化機能を使うことで照明デザインを簡単に複製できるため、時間とコストを削減できます。
ソフトウェアについても、プログラムを一度作ってしまえば同タイプの客室に適用可能です。



オンラインも含む柔軟なサポート体制

Lutronでは、製品を永くご利用いただけるよう保守・サポート体制を整えています。
クラウド接続型のシステムを導入し、現地訪問のみならずオンラインサポートも可能です。

Want more Information? Have a question?



[Visit myRoom XC page](#)



ルートロン アスカ株式会社

0120-08-3417 (フリーダイヤル)

<https://lutron.jp>

Printed in Japan

- 本カタログに記載されている内容は、予告なく変更される場合があります。
- 印刷の関係上、実物の色は本カタログの写真の色と異なることがあります。

Lutron, the Lutron Logo, Alena, Architrave, Athena, Clear Connect, Energi Savr Node, Homeworks, myRoom Palladiom, Pico, Radio Powr Savr, RadioRA 3, seeTouch, Sivoia QSiは米国Lutron Electronics Co., Inc. の登録商標です。その他の会社名、製品名は、それぞれ各社の商標または登録商標です。

OCT/2024 HOS/JA